

Anwendungsbeispiele

Abbildung 1: Hühnerleiter 4-Draht-Dipol-Speiseleitung bzw. Reuse

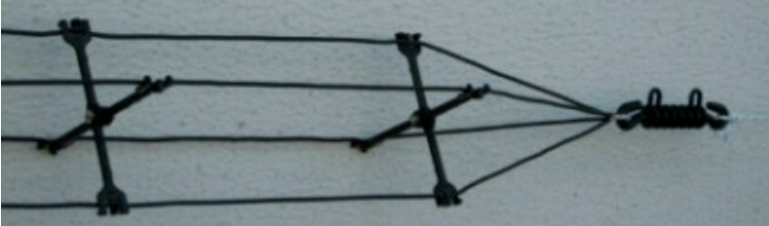


Abbildung 2: Faltdipol



Abbildung 3: Dipol mit Hühnerleiter



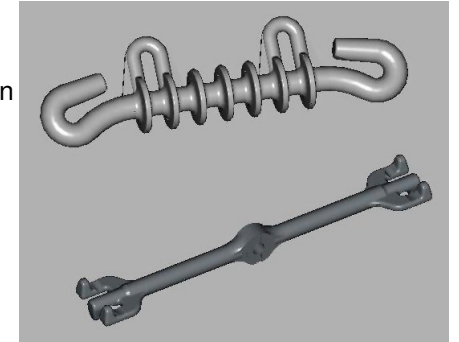
Abbildung 4: Dipol mit Hühnerleiter (abgewinkelt mit Seil)



Hühnerleiter – Bausatz „05DL6SX“

Dieser serienmässig neu hergestellte Hühnerleiter-Bausatz – bestehend aus Spreizern und Mitten- / Endisolatoren – erlaubt nicht nur einen technisch einwandfreien und zügigen Aufbau einer hühnerleitergespeisten Antenne, sondern ermöglicht darüber hinaus viele zusätzliche Anwendungen:

Aufbau von 4-Draht-Speiseleitungen
Aufbau von Reusendipolen
Aufbau von Faltdipolen
usw...



Als Material für den Bausatz wird ein sehr kälte- und hitzebeständiger Kunststoff von höchster Festigkeit verwendet.

Durch die hohe Leichtigkeit der Bauteile wird eine absolute Zuverlässigkeit bei Wind und Wetter erreicht. Dieses sehr geringe Gewicht der Spreizer (5,5g) und Isolatoren (14g) erleichtert ebenso den Aufbau von extrem langen Hühnerleitern.

Die technisch flexible Konzeption des Bausatzes lässt es daher zu, selbst in schwierigem Gelände Hühnerleiter zu installieren.

Und... bei Verwendung von schwarz isolierten Drähten wird Ihre Hühnerleiter fast unsichtbar!!!!

Im Falle von technischen Rückfragen wenden Sie sich bitte an:

OM Arno Schmahl -- DL6SX
Tel: 09683/454
Email: mailbox@schmahl.de

Idee und technische Ausführung: OM Arno Schmahl
Entwicklung & Produktion: Schölzel Formenbau GmbH
Vertrieb (Online): Schölzel VerTeKo, www.amateurfunkzubehoer.de
Mitvertrieb: Peter Bogner, Antennentechnik, DK1RP, Waldrandsiedlung 4a, 95195 Röslau, Tel. 09232/990845, www.DX-WIRE.de